

LGS

SINAV ÖNCESİ ÖNERİLER

Sınav Yaklaşırken



Eksik Olduđun Konuları Tespit Et.

Deneme sınavları ve çözdüğün testlerde fazla yanlış yaptığın konularda eksik olabilir. Bu konuları tespit et ve o konulara çalış. Anlamadığın yerleri öğretmenine sor.

Sınav Yaklaşırken

TÜRKİYE GENELİ

DENEME SINAVI

A **SINAV KODU** **A**

1	7	1	8	1	1	2	6	1
---	---	---	---	---	---	---	---	---

T.C. KİMLİK NUMARASI

ADI

Deneme Sınavı Çöz.

Deneme sınavları, sınavda süreni etkin kullanma, eksiklerini fark etme ve sınava psikolojik olarak hazırlanmada katkı sağlar.

Sınav Yaklaşırken



Motivasyonunu Yüksek Tut.

Özellikle sınav yaklaştıkça, konular yetiştirmeyecek, sorular zor olacak, sınavı kazanmayacağım, deneme sınavlarım kötü v.b. düşüncelere odaklanmak çalışma motivasyonunu düşürür.

Çözüm ise motivasyonunuzu artıracak iç konuşmalar yapmak.

Sınav Yaklaşırken



Sonuca Deęil Sürece Odaklanın.

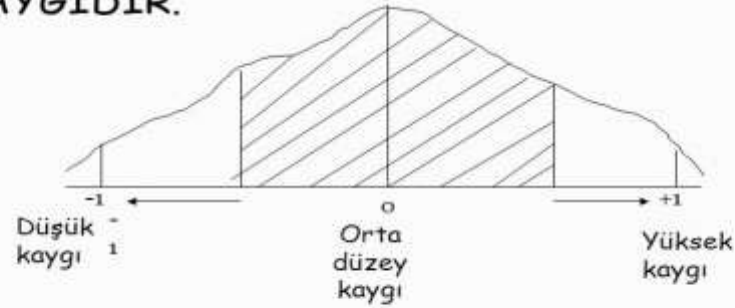
Sürekli olarak sınavda kaç puan alacağınıza ve istediğiniz okulu kazanıp kazanamayacağınıza odaklanmanız kaygınızı artırır.

Bu nedenle sonuca deęil sürece odaklanın. Sınava kalan süreyi en iyi nasıl değerlendirebileceğinize odaklanın.

Sınav Yaklaşıırken

KAYGI DÜZEYİ GRAFIGİ

İSTENİLEN KAYGI ORTA DÜZEY KAYGIDIR.



Kaygınızı Yönetin.

Sınav yaklaştıkça kaygınızın biraz artması normaldir. Fakat kaygınız, sınavlardaki başarınızı ve çalışmanızı olumsuz etkiliyor ise acilen yardım alın.

Sınava 1 Gün Kala



Sınav Öncesi Tekrar Yapabilirsin.

Sınavdan 2-3 gün önce çalışmayı bırakmanıza gerek yok. Sadece son gün zor yeni bir konu öğrenmeyin. Çok yoğun çalışmamak koşulu ile sınavdan bir gün önce bazı konuların tekrarını yapabilirsin.

Sınava 1 Gün Kala



Sınav Evrakını Hazırla.

Sınavda yanında olması gereken **“Kimlik, Kalem, Silgi, Kalemıraş”** akşamdan hazırla.

Sınav gireceğin salon ve sıra numarasını e-okuldan öğren. Sınav giriş belgen sınav gireceğin salonda sıranda olacak.

Sınav Günü



Mutlaka Kahvaltı Yapın.

Beynimizin büyüklüğü vücudumuzun % 2'si kadar olmasına rağmen enerjimizin % 20'sini kullanır. Eğer kahvaltı yapmazsanız, sınavda beyniniz verimli çalışmaz dikkat ve odaklanma sorunları yaşabilirsiniz.

Sınav Günü



Kantin Kapalı Olacak.

Kantinler kapalı olacağı için, su, el dezenfektanı, peçete gibi ihtiyaç duyabileceğiniz malzemeleri yanınızda götürün.

Sınav Günü



Rahat Elbiseler Giyin.

Hava sıcaklığını da dikkate alarak rahat edebileceğiniz elbise ve ayakkabılar tercih edin.

Sınav Günü



Geç Kalmayın.

Birinci oturum 09.30 başlayacak olup en geç 09.00 itibari ile sınava gireceğiniz okulda olun.

Sınav Günü



Sadece Bir Yakınınızla Gidin.

Sosyal mesafe kuralları çerçevesinde sınava sadece anne, babanız veya bir yakınınızla gidebilirsiniz.

Sınav Günü



Sosyal Mesafenizi Koruyun

Sınav öncesinde ve sınav sonrasında maskenizi takın ve arkadaşlarınızla sosyal mesafenizi koruyun. Sınav anında maskenizi çıkarabilirsiniz.

Sınav Günü

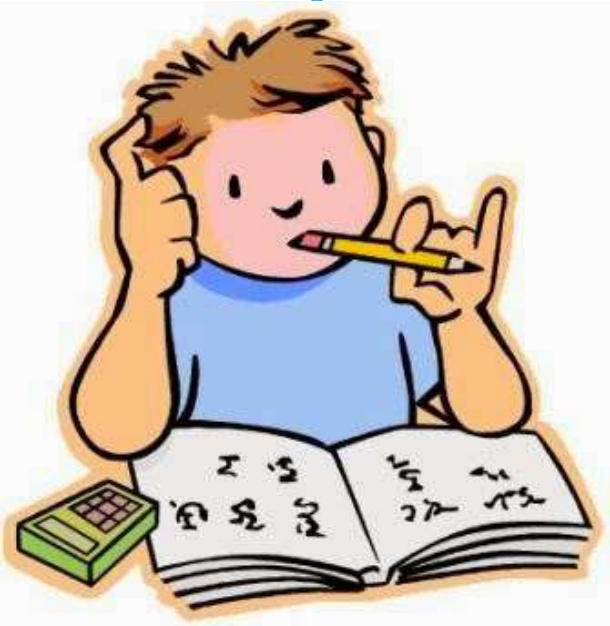


Sınav Hakkında Konuşmayın.

Sınav öncesinde ve arada sınav ve sorular hakkında konuşmayın.

Sınav Anı

Sınav önemli olabilir
fakat hayatım ve
geleceğim sadece bu
sınavla baęlı deęil.



Olumlu Düşünün, Derin Nefes Alın.

Sınava yarım saat kala sizleri sınava salonlarına alacaklardır. Sınava başlayana kadar biraz heyecan olması normaldir. Bu süreyi olumlu düşünceler ile geçirin. Lavabo ihtiyacınız varsa gidebilirsiniz.

Sınav Anı

The image shows a sample of an optical form for an exam. It is divided into several sections:

- ÖĞRENCİ NO:** A grid for entering the student ID number, with digits 0-9 and a blank space.
- T.C. KİMLİK NO. / CEP TELEFONU:** A grid for entering the national ID number or mobile phone number, with digits 0-9 and a blank space.
- SÖZEL BÖLÜM:** A section for the verbal part of the exam, containing four sub-sections: TÜRKÇE, SOSYAL BİLGİLER İNKILAP TARİHİ VE ATATÜRKÇÜLÜK, DİN KÜLTÜRÜ VE AHLAK BİLGİSİ, and İNGİLİZCE.
- SAYISAL BÖLÜM:** A section for the numerical part of the exam, containing two sub-sections: MATEMATİK and FEN BİLİMLERİ.

Each section has a corresponding grid of bubbles for marking answers, with letters A, B, C, D and numbers 1-4.

Kitapçık Türünü Kodla.

Optik formlar dağıtıldığında, bilgilerini kontrol et ve kitapçık türünü ve kodlaman gereken diğer alanları sınav görevlilerinin uyarıları doğrultusunda kodla.

Sınav Anı



Sorulara Ön Yargılı Yaklaşmayın.

Sınavda zor da, kolay da sorular olacaktır. Bu kadar kolay soru olmaz diye soruya yorumunuzu katmayın.

Kolay soruları küçümsemeyin. Unutmayın bir çok öğrenci en kolay sorularda basit hatalar yapıyor.

Sorunun uzun olması zor olduğu anlamına gelmez. Soru uzun diye bakmadan geçmeyin.

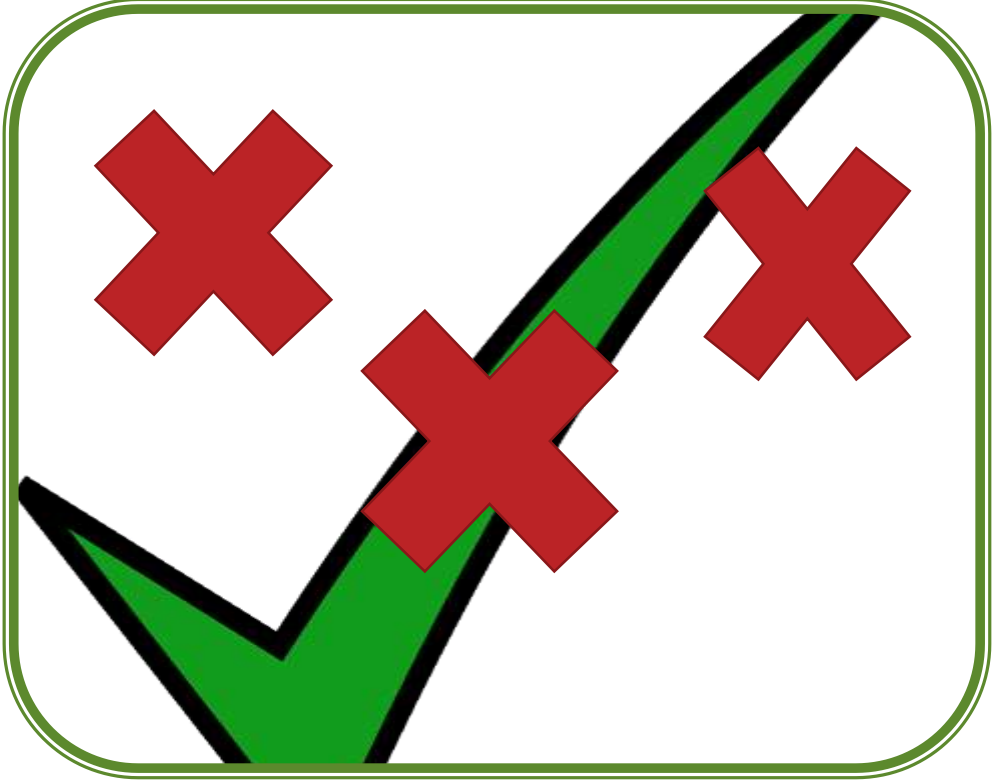
Sınav Anı



İlk İşaretlediğin Seçeneği Değiştirme.

Kararsız kaldıktan sonra ilk işaretlediğin seçeneği (eğer aklına yeni bir bilgi veya ip ucu gelmediyse) değiştirme. Genellikle ilk işaretlenen seçenek doğru çıkar.

Sınav Anı



Bilemediğin Soruları Boş Bırak

3 yanlış bir doğru cevabı götürdüğü için, bilemediğin soruları boş bırak. İki seçenek arasında kaldığında birini seçebilirsin.

Sınav Anı



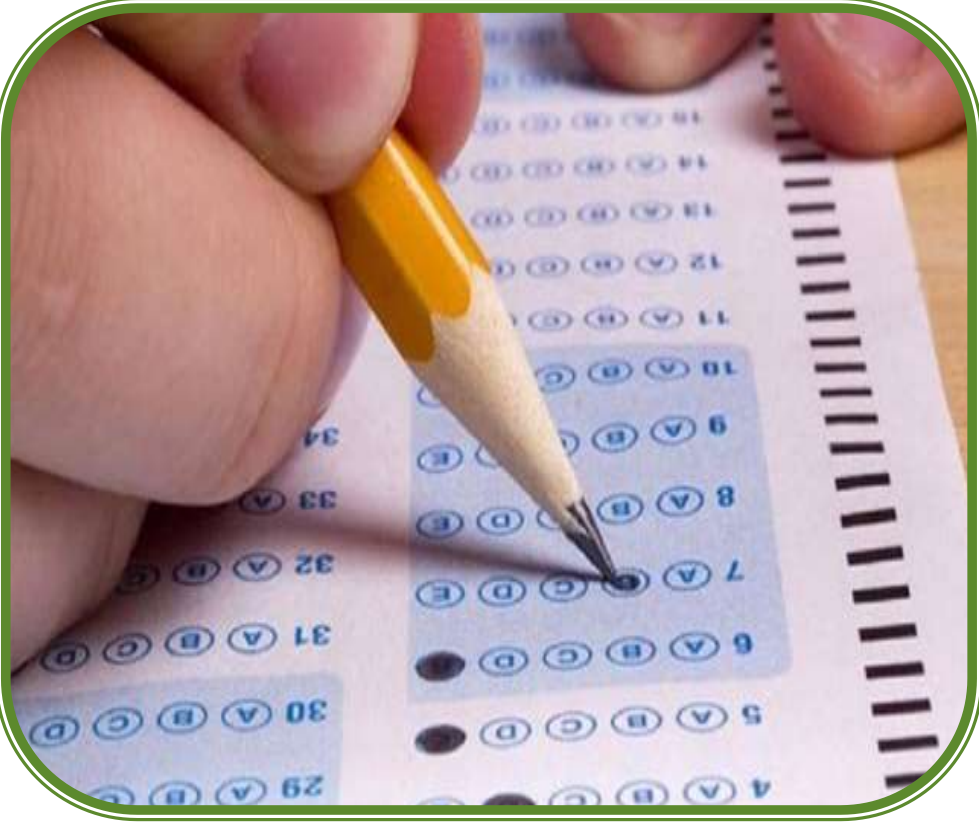
Süreni Verimli Kullan.

Yapamadığın ve zorlandığın sorularda çok zaman kaybetme, o soruları boş bırak. Sınav sonunda zamanın kalırsa boş bıraktığın sorulara tekrar dön.

Sınav Anı

Kodlamayı Sınav Sonuna Bırakma.

Cevapları kodlamayı sınav sonuna bırakma. Her sorudan sonra veya sayfa sayfa kodla. En ideal olanı her sayfadan sonra kodlamandır.



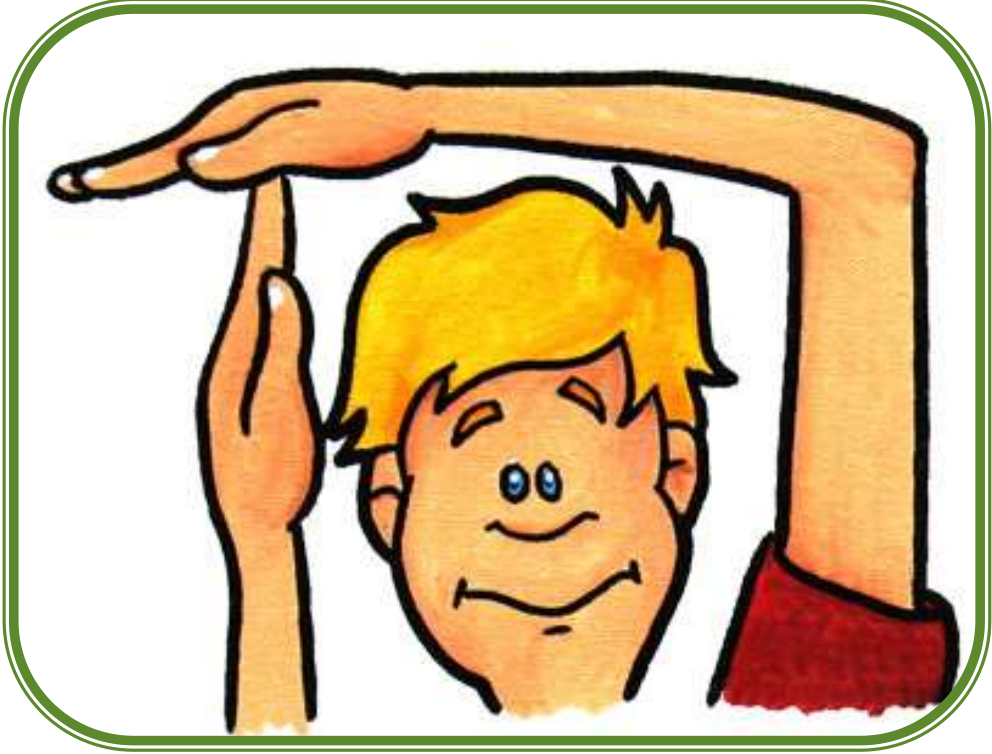
Sınav Anı

$$9 - 3 \div \frac{1}{3} + 1 = ?$$

Kalemını Kullan.

İşlem gerektiren sorularda kalemını kullan. İşlemleri aklından yapman hata yapma olasılığını artırır.

Sınav Anı



Mola Ver.

Sınav anında dikkatinin dağıldığını hissettiğinde veya odaklanmakta zorlandığında geri yaslan ve 20-30 sn. dinlen.

Sınav Anı



Kaygılandığında Nefes Egzersizi Yap

Sınavda kaygın artar ve bu durum dikkatini ve performansını olumsuz etkileyecek duruma gelirse;

- Geriye yaslan ve 3-4 defa derin nefes al.
- Olumlu iç konuşmalar yap.

Sınav Anı

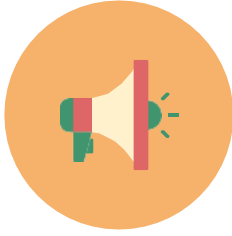


Kontrol Et.

Sınav sonunda sınav evraklarını teslim etmeden önce;

- Kitapçık türü ve diğer kodlaman gereken bölümleri kodlayıp kodlamadığını,
- Boş bıraktığın soruları,
- Cevaplarını doğru şekilde kodladığını kontrol et.

LGS SINAVININ UYGULANMASI



Sınav sözel ve sayısal olmak iki oturum halinde aynı gün içinde yapılacaktır.



Sınavın birinci oturumu saat 09.30'da, ikinci oturumu saat 11.30'da başlayacaktır.



Sınavın birinci oturumunda 50 soru (75 dk), ikinci oturumunda 40 soru (80 dk) olmak üzere toplam 90 soru sorulacaktır.

LGS NASIL OLACAK? I.OTURUM BİLGİLERİ



LGS NASIL OLACAK?

II.OTURUM BİLGİLERİ

II.OTURUM SAYISAL ALAN



Matematik
20 Soru



Fen Bilimleri
20 Soru



Başlangıç
11.30

Sınav Süresi
80 Dakika



Sınav Soru Sayısı
40 Soru

TESTLERİN KATSAYILARI

4

TÜRKÇE

T.C. İNKILAP TARİHİ
ve ATATÜRKÇÜLÜK

1

MATEMATİK

DİN KÜLTÜRÜ ve
AHLAK BİLGİSİ

FEN BİLİMLERİ

YABANCI DİL



Sınav Bitti? Peki Sonra



LİSELERE GEÇİŞ SİSTEMİ NEDİR?

Liselere yerleřtirme iki farklı sistem ile yapılmaktadır.

- 1) **Merkezi Yerleřtirme Sistemi (Snav ile öğrenci alan okullar yer alır.)**
- 2) **Yerel Yerleřtirme Sistemi (Adresedayalı öğrenci alan okullar yer alır.)**
- 3) **Yetenek Snavı ile Öğrenci Alan Liseler**



➤ *Tercih Süreci*

LGS tercih kılavuzu meb.gov.tr de sınav sonuçları açıklandıktan sonra yayınlanacaktır. Sınav sonuçları 30 Haziranda açıklanacaktır.

Okul müdürlüklerinize, okul müdürlüklerinin yönlendirdiği tercih merkezlerine, rehberlik ve araştırma merkezine başvurabilirsiniz.





Hepinize
İyi
Günler
Dilerim...

